

## PRINCIPALES DAÑOS EN LOS AROS Y LLANTAS

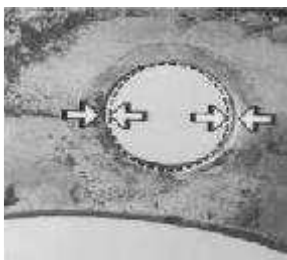
### Fisuras en las llantas



#### CAUSAS PRINCIPALES:

- Par de apriete incorrecto de los bulones o tuercas de fijación;
- Fijación irregular de la llanta al cubo;
- Exceso de carga;
- Consecuencia de fuertes impactos.

### Orificios redondeados / dañados



#### CAUSAS PRINCIPALES:

- Par de apriete insuficiente de los bulones o tuercas de fijación;
- Sistema incorrecto de fijación al cubo.

### FISURAS EN EL ARO



#### CAUSAS PRINCIPALES:

- Exceso de carga;
- Consecuencia de fuertes impactos.

**PAREDES**  
neumáticos



Vieytes 1864  
Tel. (0291) 454-4293 / 451-6529  
[www.paredesneumaticos.com.ar](http://www.paredesneumaticos.com.ar)